

ALPES HABITAT

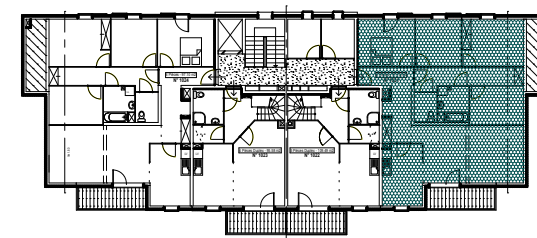
6, avenue Bouvard
74000 - ANNECY

Tél : 04.50.66.65.25 - Fax : 04.50.66.46.95

LE MIRIBEL

REALISATION D'UN IMMEUBLE DE 12 LOGEMENTS
74420 HABERE-LULLIN

LOCALISATION DU LOGEMENT DANS LE PROGRAMME



2ème ETAGE - APPARTEMENT T4 - N° 1021

SURFACES HABITABLES :

Hall	11.16 m ²
Dégagement	8.02 m ²
Séjour	22.16 m ²
Cuisine	10.86 m ²
Chambre 1	9.45 m ²
Chambre 2	9.45 m ²
Chambre 3	11.67 m ²
Bains	4.95 m ²
WC	2.98 m ²
Cellier-Rgt	6.40 m ²

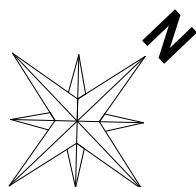
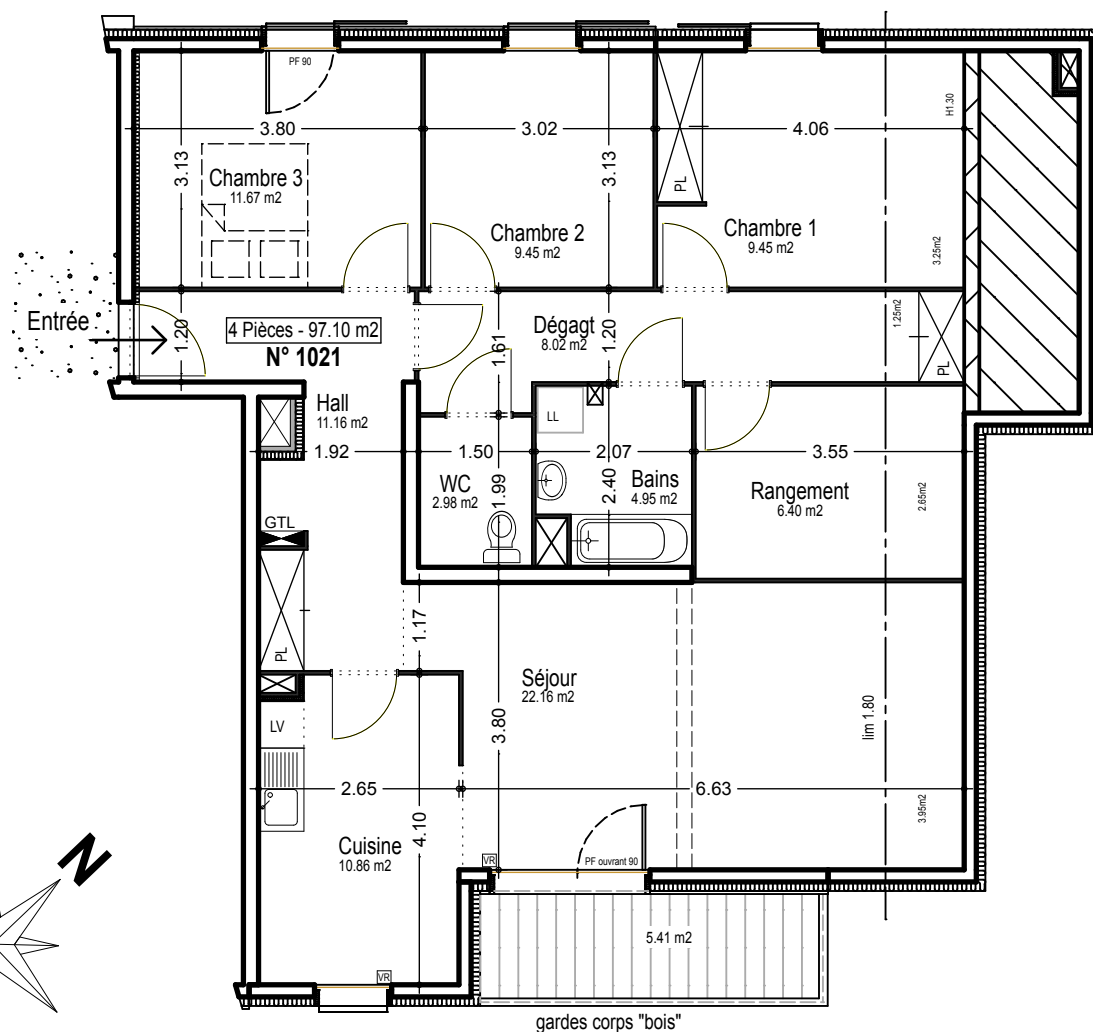
TOTAL 97.10 m²

SURFACES ANNEXES :

Balcon	5.41 m ²
--------	---------------------

05 Janvier 2010

Les cotes et les surfaces sont mentionnées à titre indicatif et sont susceptibles de variation dans les tolérances du contrat de réservation. Les gaines et les soffites sont mentionnées à titre indicatif et sont susceptibles de légères variations ou créations en fonction d'impératifs techniques ou administratifs. L'emplacement des éléments de cuisine et salle de bains est donné à titre indicatif.



gardes corps "bois"